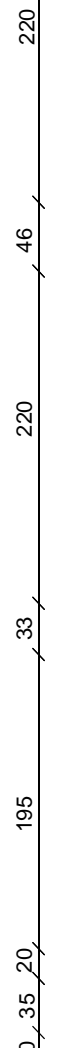


DEPARTEMENT DE L'HERAULT COMMUNE DE LIEURAN CABRIERES		
Maitre d'ouvrage	<b>MAIRIE DE LIEURAN CABRIERES</b>	
Stade	<b>CONSTRUCTION D'UNE SALLE POLYVALENTE</b>	Opération
	AVANT PROJET SOMMAIRE	
	Propriété de la Mairie de LIEURAN CABRIERES	Localisation
	MAS ROUJOU	
	Cadastre : Section Mas roujou, N°42	
Vue	PLAN, PCMI 5	Echelle
	1/50	
Date	20/11/2008	
Modifications	2/12/2008	
	20/1/2009	
	VIGNERON Anne, Architecte	Maitre d'oeuvre
	Mas Rauch, CABRIERES, 34800 CLERMONT L'HERAULT	
	Tel/fax : 0 467 963 578, Mail : archi.vigneron@orange.fr	

PLAN



Maitre d'ouvrage

**MAIRE DE LIEURAN CABRIERES**

Opération

**CONSTRUCTION D'UNE SALLE POLYVALENTE**

Stade

AVANT PROJET SOMMAIRE

Localisation

Propriété de la Mairie de LIEURAN CABRIERES  
MAS ROUJOU  
Cadastré : Section Mas Roujou, N°42

Vue

FACADE SUD, NORD, PCMI 5  
1/50

Echelle

Date

20/11/2008

Modifications

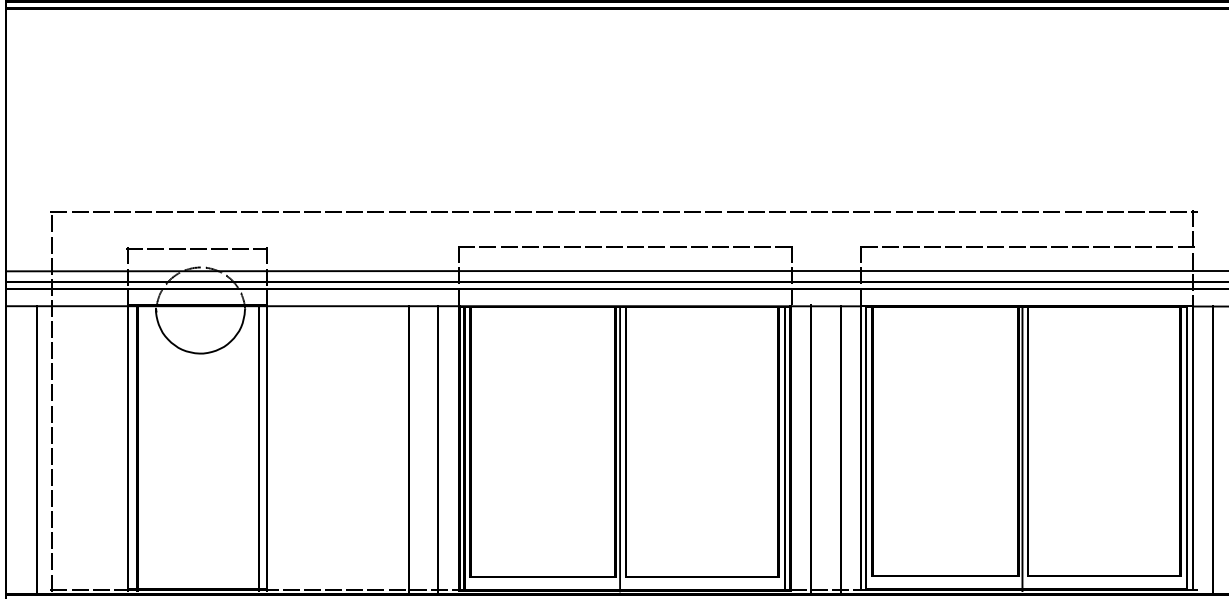
2/12/2008

20/1/2009

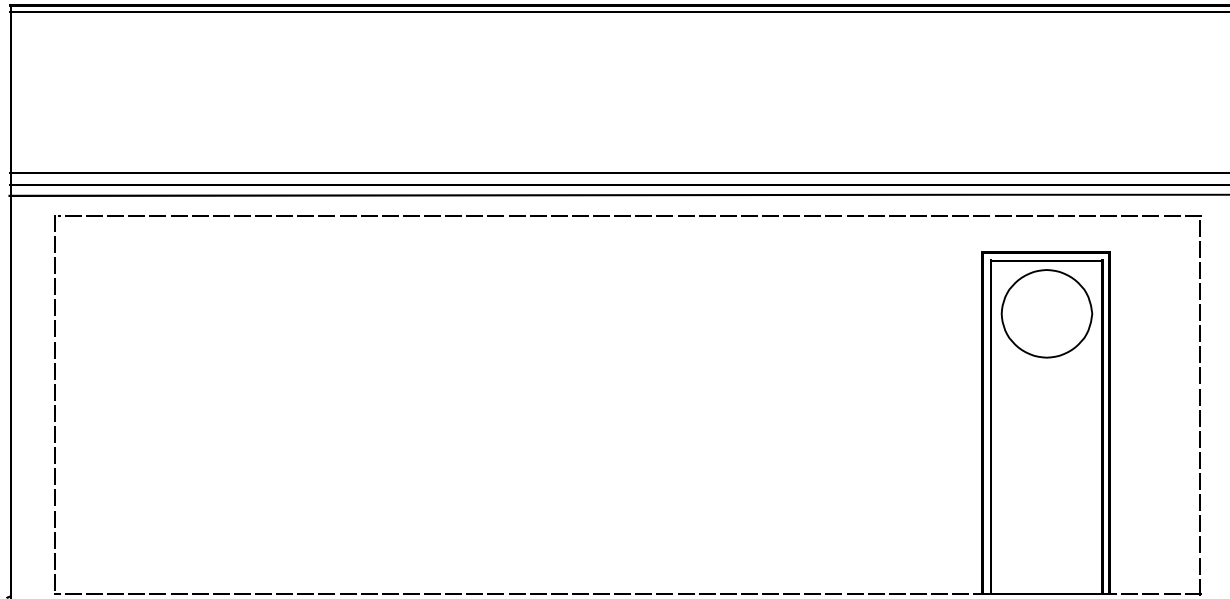
VIGNERON Anne, Architecte

Maitre d'œuvre

Mas Rouch, CABRIERES, 34800 CLERMONT L'HERAULT  
Tel/fax : 0 467 963 578 Mail: archi.vigneron@orange.fr



FACADE SUD



FACADE NORD

Maitre d'ouvrage

MAIRIE DE LIEURAN CABRIERES

Opération

CONSTRUCTION D'UNE SALLE POLYVALENTE

Stade

AVANT PROJET SOMMAIRE

Propriété de la Mairie de LIEURAN CABRIERES

Localisation

MASROUJOU

Cadastre : Section Mas Roujou, N°42

Vue

FACADE EST, OUEST, PCMI 5  
1/50

Echelle

Date

20/11/2008

Modifications

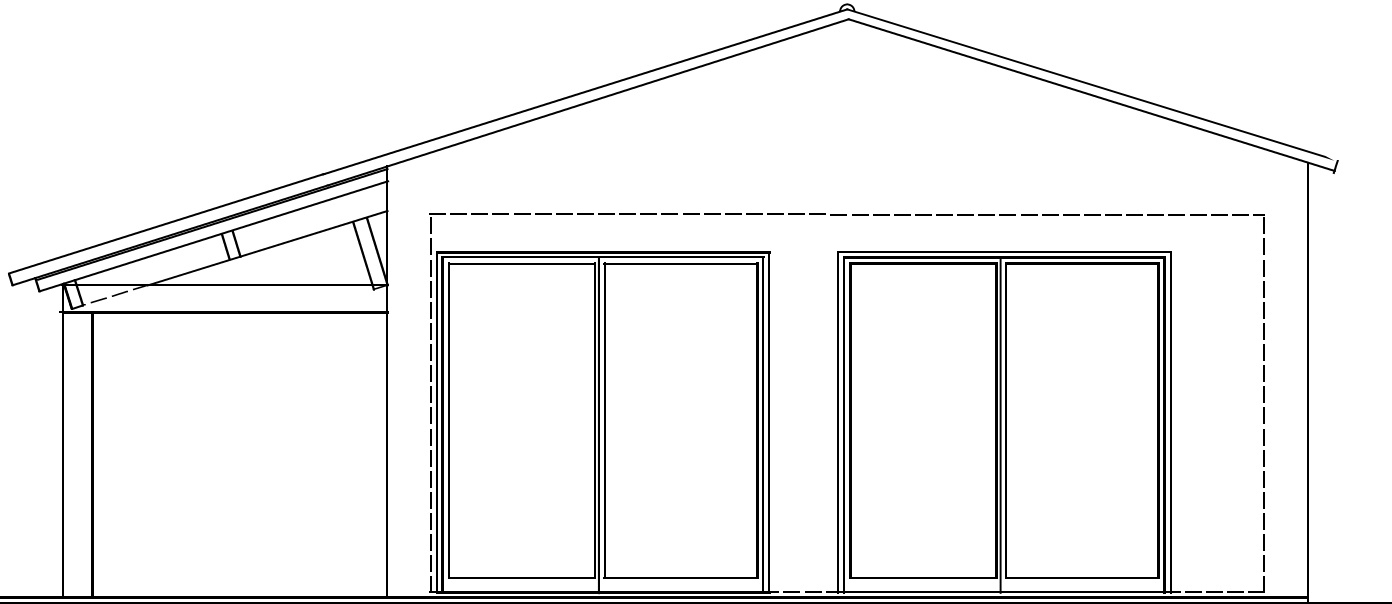
2/12/2008

20/1/2009

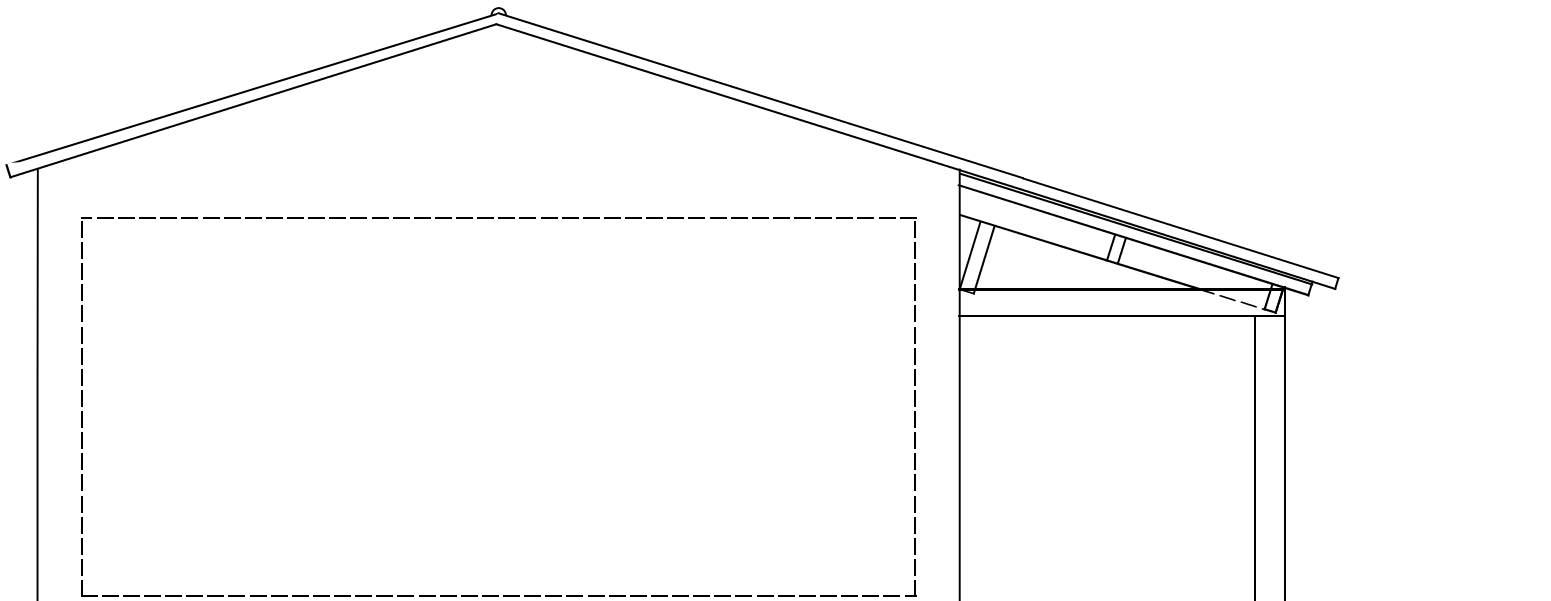
VIGNERON Anne, Architecte

Maitre d'oeuvre

Mas Rouch, CABRIERES, 34800 CLERMONT L'HERAULT  
Tel/fax : 0 467 963 578, Mail : archi.vigneron@orange.fr



FACADE EST



FACADE OUEST

Maitre d'ouvrage

Mairie de LIEURAN CABRIERES

CONSTRUCTION D'UNE SALLE POLYVALENTE

Opération

Stade

AVANT PROJET SOMMAIRE

Propriété de la Mairie de LIEURAN CABRIERES

Localisation

MAS ROUJOU

Cadastré : Section Mas Roujou, N°42

Vue

COUPE A-A', PQM1 3  
1/50

Echelle

Date

20/11/2008

Modifications

2/12/2008

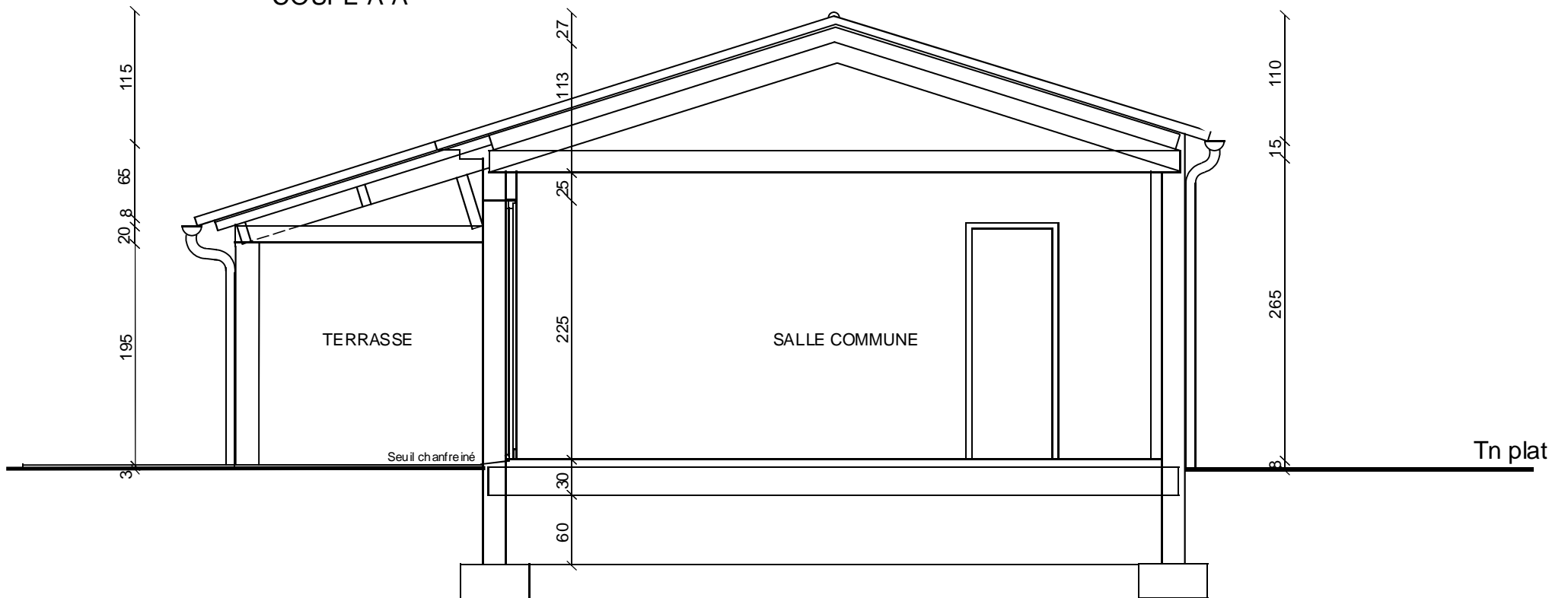
20/1/2009

VIGNERON Anne, Architecte

Maitre d'oeuvre

Mas Rouch, CABRIERES, 34800 CLERMONT L'HERAULT  
Tel/fax : 0 467 963 578, Mail : archi.vigneron@orange.fr

COUPE A-A'



820

DEPART EMENT DE L'HERAULT COMMUNE DE LIEURAN CABRIERES

Maitre d'ouvrage	<b>MARIE DE LIEURAN CABRIERES</b>	Opération
	<b>CONSTRUCTION D'UNE SALLE POLYVALENTE</b>	
Stade	AVANT PROJET SOMMAIRE	Localisation
	Propriété de la Mairie de LIEURAN CABRIERES	
	MASROUJOU	
	Cadastre : Section Mas Roujou, N°42	
Vue	PLAN DE TOITURE, PCM15	Echelle
	1/50	
Date	20/11/2008	
Modifications	2/12/2008	
	20/1/2009	
	VIGNERON Anne Architecte	Maitre d'oeuvre
	Mas Roujou, CABRIERES, 34800 CLERMONT L'HERAULT	
	Tel/fax : 0 467 963 578, Mail : archi.vigneron@orange.fr	

610

250

150

PLAN DE TOITURE

