



Commune de  
**LIEURAN-CABRIÈRES**  
(Hérault)  
Plan Local d'Urbanisme (P.L.U.)

**Plan de Servitudes d'Utilité  
Publique**

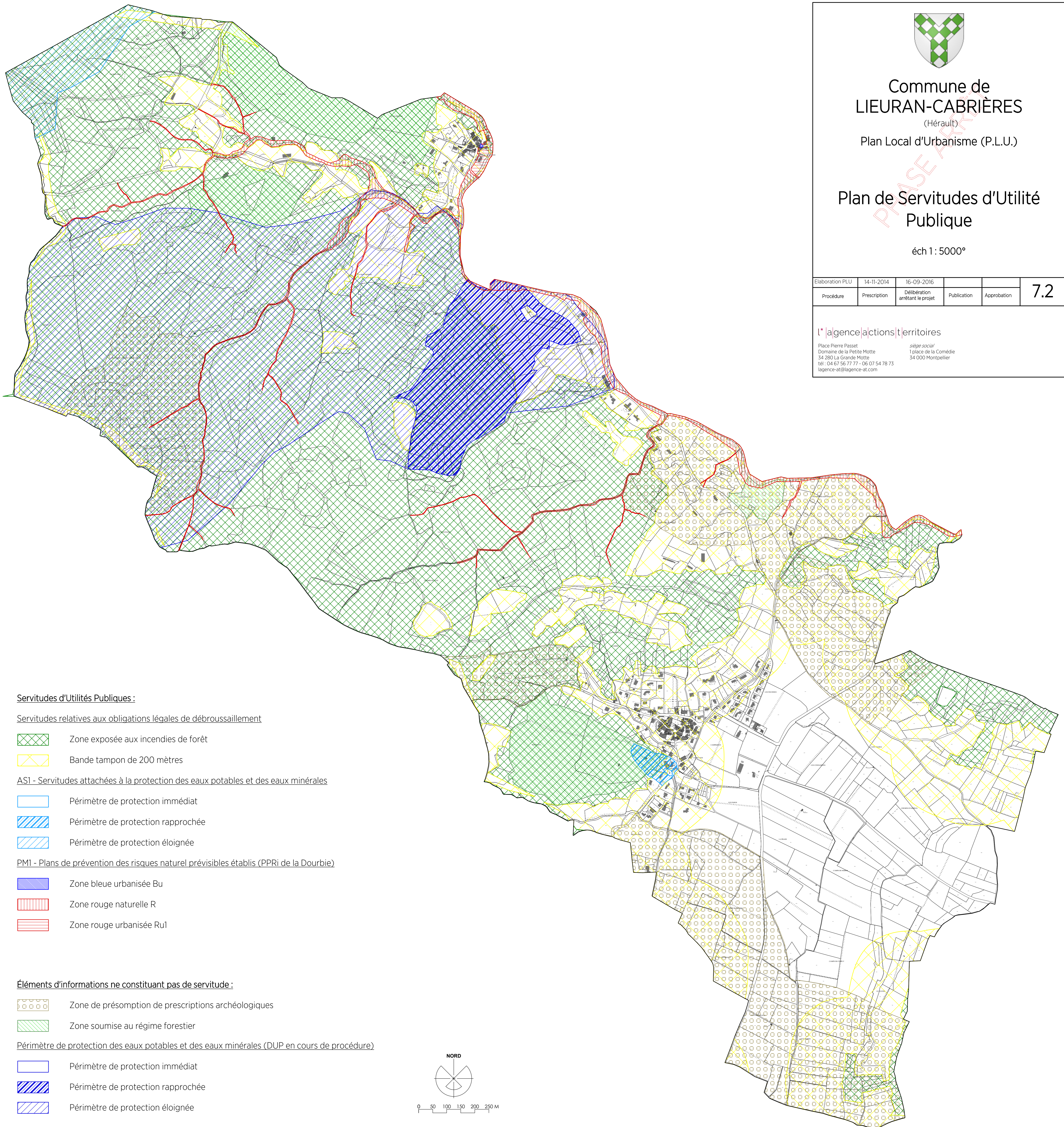
éch 1 : 5000°

Elaboration PLU	14-11-2014	16-09-2016			7.2
Procédure	Prescription	Délibération arrêtant le projet	Publication	Approbation	

\* |agence|actions|territoires

Place Pierre Passet  
Domaine de la Petite Motte  
34 280 La Grande Motte  
tel : 04 67 56 77 77 - 06 07 54 78 73  
lagence-at@lagence-at.com

siège social/  
1 place de la Comédie  
34 000 Montpellier



**Servitudes d'Utilités Publiques :**

Servitudes relatives aux obligations légales de débroussaillage

- Zone exposée aux incendies de forêt
- Bande tampon de 200 mètres

AS1 - Servitudes attachées à la protection des eaux potables et des eaux minérales

- Périmètre de protection immédiat
- Périmètre de protection rapprochée
- Périmètre de protection éloignée

PM1 - Plans de prévention des risques naturel prévisibles établis (PPRI de la Dourbie)

- Zone bleue urbanisée Bu
- Zone rouge naturelle R
- Zone rouge urbanisée Ru1

Éléments d'informations ne constituant pas de servitude :

- Zone de présomption de prescriptions archéologiques
- Zone soumise au régime forestier

Périmètre de protection des eaux potables et des eaux minérales (DUP en cours de procédure)

- Périmètre de protection immédiat
- Périmètre de protection rapprochée
- Périmètre de protection éloignée

